



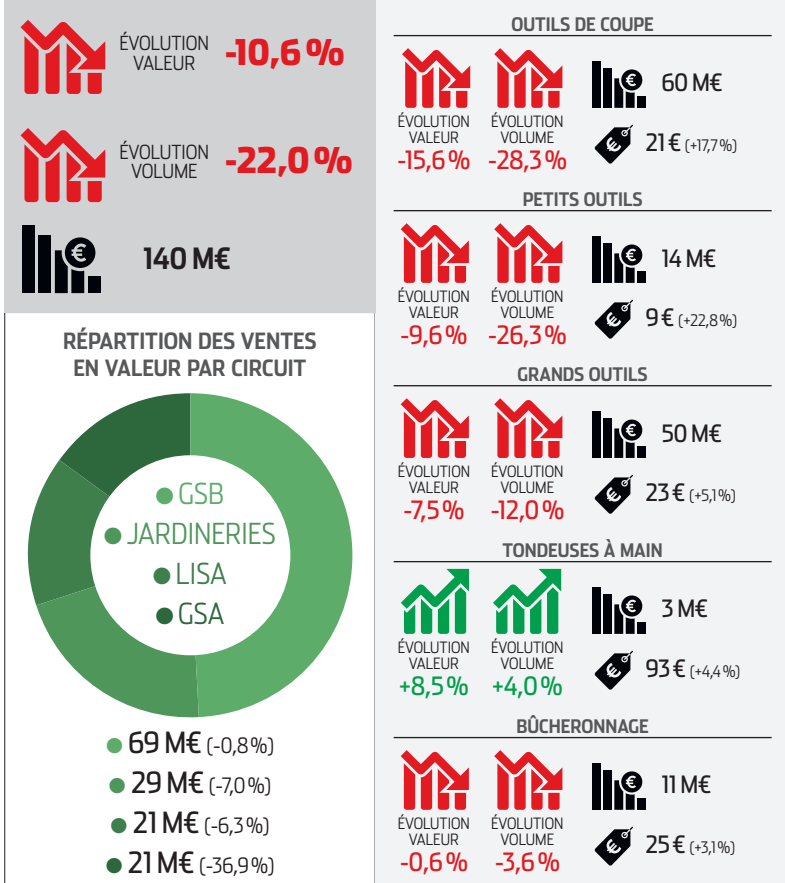
LE MARCHÉ À FIN DÉCEMBRE 2023

L'année à oublier

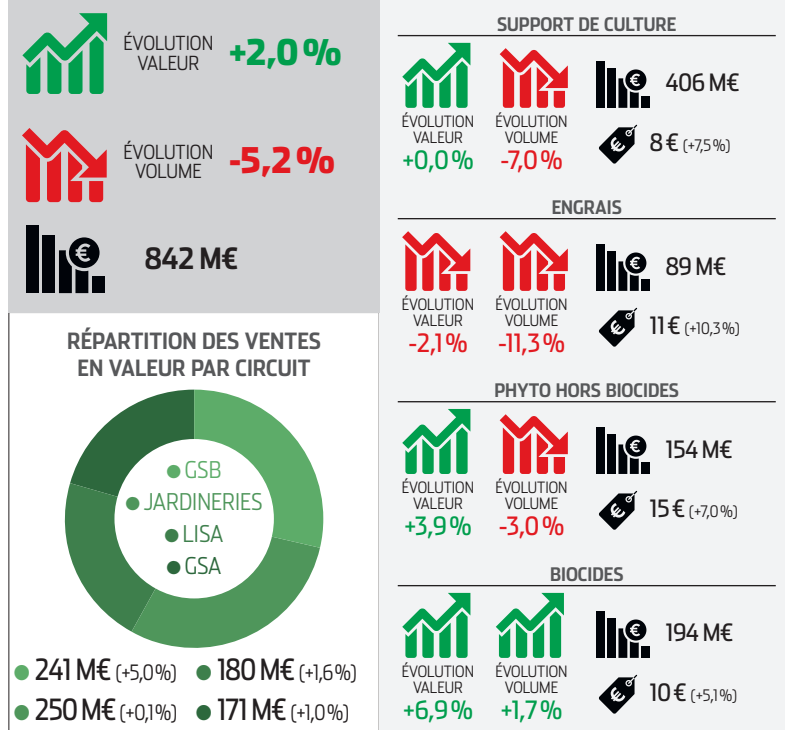
Ces chiffres 2023 plutôt mauvais ont au moins une vertu : ils serviront de base de comparaison avec ceux de 2024, que les magasins sont en train d'enregistrer. Il faut espérer qu'ils seront meilleurs, mais comme vous avez pu le lire dans ce dossier, tout le monde y croit : distributeurs comme fabricants. GfK, qui produit ce tableau de bord, est égale-

ment optimiste et voit le marché se redresser de 3 % en valeur cette année. On rappelle que l'institut, au périmètre des rayons étudiés, a vu le jardin stagner en 2023 en valeur à -0,6 % et chuter de 5,2 % en volume. Pas une bonne nouvelle pour les stocks qu'il faut vite écouler début 2024. C'est là que se joue l'année en cours. ●

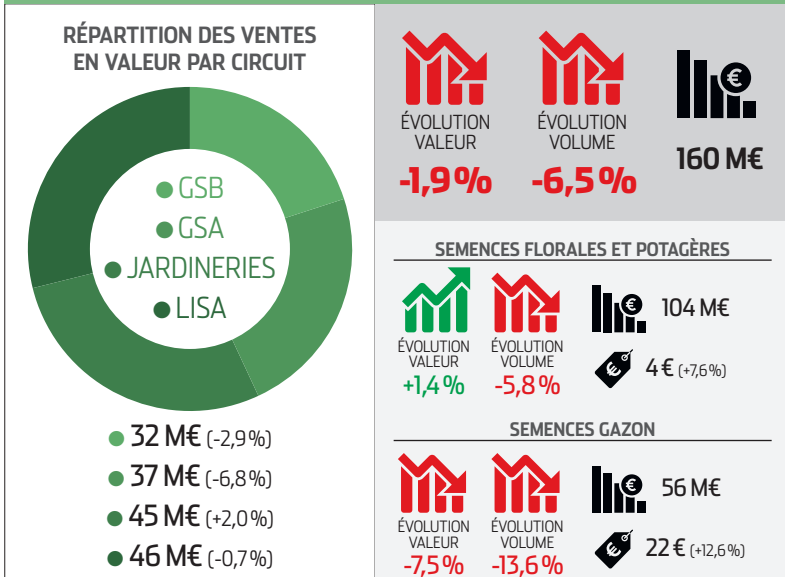
MARCHÉ OUTILLAGES À MAIN



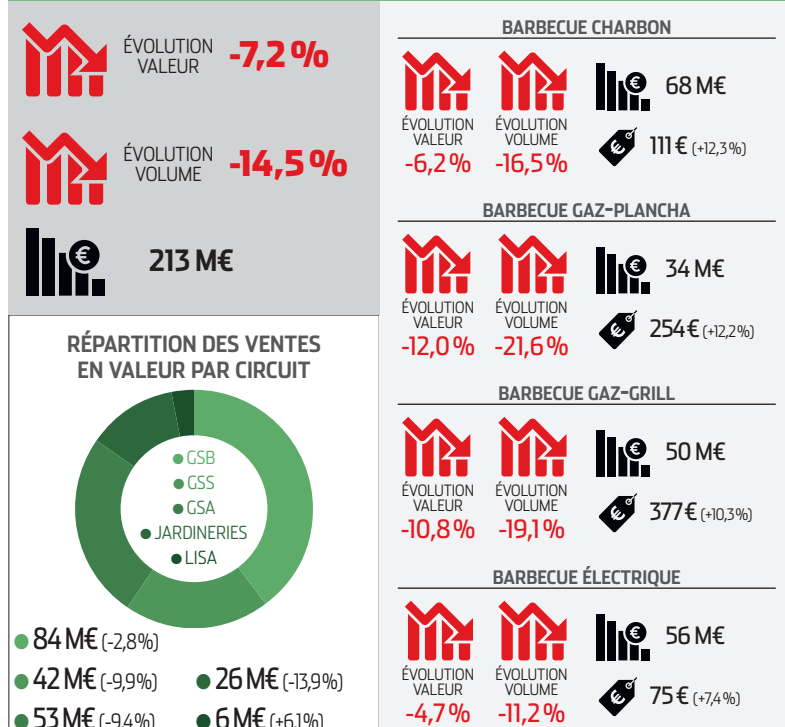
MARCHÉ PRODUITS POUR JARDIN



MARCHÉ SEMENCES



MARCHÉ BARBECUES



MARCHÉ TONDEUSES

ÉVOLUTION VALEUR **-0,3%**

ÉVOLUTION VOLUME **-2,9%**

722 M€

RÉPARTITION DES VENTES EN VALEUR PAR CIRCUIT



- 182 M€ (+11,4%)
- 38 M€ (+13,6%)
- 15 M€ (+22,6%)
- 40 M€ (-5,5%)
- 447 M€ (-5,5%)

AUTOPORTÉES

ÉVOLUTION VALEUR **-9,2%** | ÉVOLUTION VOLUME **-10,5%** | 275 M€ | 3 443 € (+1,4%)

CONDUCTEUR MARCHANT - THERMIQUE

ÉVOLUTION VALEUR **-3,5%** | ÉVOLUTION VOLUME **-6,2%** | 193 M€ | 494 € (+2,9%)

CONDUCTEUR MARCHANT - ÉLEC. FILAIRE

ÉVOLUTION VALEUR **+3,5%** | ÉVOLUTION VOLUME **-8,2%** | 34 M€ | 130 € (+12,7%)

CONDUCTEUR MARCHANT - ÉLEC. SANS FIL

ÉVOLUTION VALEUR **+15,9%** | ÉVOLUTION VOLUME **+11,0%** | 74 M€ | 367 € (+4,5%)

ROBOTS

ÉVOLUTION VALEUR **+17,3%** | ÉVOLUTION VOLUME **+9,8%** | 146 M€ | 1 553 € (+6,8%)

MARCHÉ MOTOCULTURE

ÉVOLUTION VALEUR **+1,2%** | ÉVOLUTION VOLUME **-2,4%**

568 M€

RÉPARTITION DES VENTES EN VALEUR PAR CIRCUIT



- 185 M€ (+6,6%)
- 34 M€ (+6,0%)
- 13 M€ (+12,5%)
- 38 M€ (+5,1%)
- 298 M€ (-3,2%)

TRONCONEUSE

ÉVOLUTION VALEUR **-5,1%** | ÉVOLUTION VOLUME **-7,9%** | 172 M€ | 285 € (+3,1%)

DÉBROUSSAILLEUSE

ÉVOLUTION VALEUR **+7,6%** | ÉVOLUTION VOLUME **+4,2%** | 124 M€ | 348 € (+3,3%)

TAILLE HAIE + CISAILLE

ÉVOLUTION VALEUR **+0,8%** | ÉVOLUTION VOLUME **-3,8%** | 92 M€ | 184 € (+4,8%)

MOTOBINEUSE

ÉVOLUTION VALEUR **-6,0%** | ÉVOLUTION VOLUME **-6,2%** | 35 M€ | 407 € (+0,2%)

ASPIRATEUR - SOUFFLEUR - BROYEUR

ÉVOLUTION VALEUR **+1,3%** | ÉVOLUTION VOLUME **-3,6%** | 61 M€ | 192 € (+5,1%)

COUPE-BORDURE

ÉVOLUTION VALEUR **+14,6%** | ÉVOLUTION VOLUME **+2,5%** | 62 M€ | 112 € (+11,8%)

BROYEUR

ÉVOLUTION VALEUR **-0,4%** | ÉVOLUTION VOLUME **+0,7%** | 21 M€ | 308 € (-1,2%)

MARCHÉ ARROSAGE

ÉVOLUTION VALEUR **-13,6%**

ÉVOLUTION VOLUME **-15,8%**

133 M€

RÉPARTITION DES VENTES EN VALEUR PAR CIRCUIT



- 84 M€ (-11,8%)
- 17 M€ (-26,6%)
- 12 M€ (-19,3%)
- 19 M€ (-3,0%)

ARROSEURS

ÉVOLUTION VALEUR **-30,0%** | ÉVOLUTION VOLUME **-33,7%** | 9 M€ | 21 € (+5,4%)

LANCES ET PISTOLETS

ÉVOLUTION VALEUR **-7,8%** | ÉVOLUTION VOLUME **-10,1%** | 21 M€ | 12 € (+2,5%)

PROGRAMMATEURS

ÉVOLUTION VALEUR **-13,5%** | ÉVOLUTION VOLUME **-16,6%** | 10 M€ | 43 € (+3,7%)

TUYAUX

ÉVOLUTION VALEUR **-15,2%** | ÉVOLUTION VOLUME **-16,5%** | 57 M€ | 29 € (+1,6%)

DÉVIDOIRS

ÉVOLUTION VALEUR **-9,3%** | ÉVOLUTION VOLUME **-11,6%** | 35 M€ | 59 € (+2,6%)

